



DE LA TOURAINE
ET DU POITOU



RSE 2023

Responsabilité Sociétale d'Entreprise

Agir chaque jour dans l'intérêt des clients, des sociétaires, de la Touraine et du Poitou

edito



Odet TRIQUET
Président

Nathalie MOURLON
Directrice Générale

L'engagement est au cœur de notre modèle de banque coopérative et mutualiste.

2023 s'est révélée une année de défis. Des conflits armés, une inflation et des taux d'intérêts en hausse, un contexte économique qui se tend, ... et des intempéries liées au changement climatique. Malgré cela, Le Crédit Agricole de la Touraine et du Poitou a démontré sa volonté d'investir et d'intensifier son soutien pour les habitants, les acteurs économiques et les acteurs sociaux du territoire.

Plus que jamais, notre Caisse régionale est fière d'avoir contribué à la réalisation de nombreux projets de vie. Nous avons ainsi distribué près de 1,8 milliard d'euros de crédits pour soutenir les acteurs du territoire et favoriser le développement local.

2023 a été également l'année de l'amplification de notre contribution aux projets du monde de demain, notamment en faveur des transitions sociétales et environnementales.

Nous avons apporté les compétences locales et la force de nos filiales pour accompagner le territoire, en créant notamment un fonds CATP Transition Energétique, nous avons réaffirmé notre engagement sociétal en soutenant les personnes fragiles par le dispositif Passerelle, et par un budget de solidarité porté à 1,9 million d'euros.

Une contribution rendue possible par la mobilisation de l'ensemble de nos 736 administrateurs, des 64 caisses locales, et collaborateurs pour trouver Ensemble, des solutions innovantes et adaptées à notre territoire.

Ensemble, aux côtés de tous, en proximité, et dans la durée ... pour réaffirmer les engagements pris dans notre projet d'entreprise Ensemble 2025.

Au travers de ce rapport, vous découvrirez un panorama (non exhaustif) de leurs actions au quotidien au service de tous les clients.

Des preuves concrètes de notre utilité au territoire que nous vous invitons à partager.

Nous tenons à remercier ceux sans qui nous ne serions rien. Les 534 700 clients, notre collectif de 1 583 collaborateurs et nos 736 administrateurs bénévoles qui portent haut les valeurs de proximité, de responsabilité et de solidarité.

Soyez assurés qu'en 2024, tous les salariés et administrateurs du Crédit Agricole de la Touraine et du Poitou auront à cœur de faire battre le cœur du territoire en

« Agissant chaque jour, dans l'intérêt des clients, des sociétaires et de la Touraine et du Poitou ».

ENSEMBLE
2025

#AgirChaqueJour

La Responsabilité Sociétale de l'Entreprise est intrinsèque à notre modèle mutualiste et coopératif.

Notre mission est de participer au développement économique du territoire et d'accompagner tous nos clients, dans tous les moments, pour toutes les transitions. La solidité du Crédit Agricole de la Touraine et du Poitou nous donne un devoir d'agir de manière pérenne et durable, dans l'intérêt collectif de la société. **C'est une belle aventure humaine, avec l'impact au cœur !**

La RSE repose sur les **3 piliers du développement durable** : social, environnemental, et économique. La RSE du CATP est ainsi intégrée pleinement au projet d'entreprise **Ensemble 2025** dont les 3 piliers sont :



Humain - Clients et Sociétaires



Humain - Salariés



Sociétal



Crédit agricole de la Touraine et du Poitou, acteur engagé et responsable



ENSEMBLE 2025

#AgirChaqueJour



7 engagements RSE ont été formalisés le 11 novembre 2012 par la signature d'une charte pour un développement durable et socialement responsable. Ils nous mobilisent précisément :

- 1 Contribuer à préserver les ressources naturelles et la biodiversité
- 2 Soutenir les solutions environnementales, économiques et sociales
- 3 Affirmer l'utilité au territoire
- 4 Adapter l'offre de services banque et assurance
- 5 Renforcer la gouvernance
- 6 Garantir de bonnes relations de travail
- 7 Mobiliser les salariés



Les actions menées pour répondre aux enjeux sociétaux, environnementaux et sociaux sont nombreuses.

Ensemble, Essayons !

Accéder facilement au film présentant la démarche RSE du Crédit Agricole de la Touraine et du Poitou



Près de
1 habitant sur 2 client
en Vienne et en Indre-et-Loire



Partenaire de
tous
les clients



1 professionnel sur 3



Plus de
7 agriculteurs sur 10



1 entreprise sur 2



Plus de **1 association sur 2**



8 collectivités sur 10

Une myriade
de profils
et de réalités

Plus de
534 700
clients
dont près
de 21 000
nouveaux clients
en 2023

	Particuliers	481 174
	Professionnels	19 182
	Agriculteurs	9 112
	Entreprises	9 286
	Associations	14 419
	Collectivités	895



Dans un contexte économique ralenti, la Caisse régionale a maintenu sa dynamique d'accompagnement du territoire avec près de

1,8 M^d d'euros de crédits réalisés en 2023

Habitat

6 900

Crédits habitat.

Plus de 1 logement sur 3 financé

905 M€

Marchés



Agriculteurs

3 555

Crédits à l'agriculture

207 M€



Professionnels

1 430

Crédits Professionnels

175 M€



Entreprises

1 073

Crédits Entreprises

269 M€

Consommation

Crédits
Consommation

192 M€



Moteur et acteur majeur de la dynamique entrepreneuriale du territoire :

2 121 nouveaux clients accompagnés dans le développement de leur entreprise dont 804 micro-entrepreneurs

71 porteurs de projet ont bénéficié d'un prêt Starter (aide à la création/reprise d'entreprises) pour un montant global de plus de 576 000 € (+17% par rapport à 2022)

Premier
financeur de
l'économie locale



#AgirPourDesIdées





Anthony Robinet

Directeur du Centre d'Affaires Entreprises de la Vienne

“ J'ai intégré notre Caisse Régionale en Janvier 2007 par le biais de « l'Ecole Pré-Bancaire », qui permettait d'alterner entre formation théorique et immersion pratique en agence sur une fonction d'assistant commercial. J'ai ensuite rapidement évolué vers des fonctions de Conseiller des Particuliers, Conseiller des Professionnels et ensuite Chargé d'Affaires d'Entreprises. Le groupe Crédit Agricole offre de nombreuses possibilités de formation, ma volonté a toujours été de compléter chaque expérience professionnelle par des cursus de formation soit en lien avec le poste exercé, soit avec mes souhaits d'évolution. Cela m'a permis d'avoir accès à des fonctions managériales en prenant la responsabilité du Centre d'Affaires de la Vienne depuis Janvier 2023. ”

Des collaborateurs mobilisés aux côtés des clients



Les jeunes salariés s'expriment en direct



Plus de 1 580 collaborateurs

206 nouveaux CDI, une année record grâce à la mobilisation de chacun !

85 alternants accompagnés

270 stagiaires accueillis

122 promotions internes en 2023

56% promotions féminines



Plus de 200 métiers au sein de la Caisse régionale offrent de nombreuses possibilités d'évolution professionnelle

Le Crédit Agricole de la Touraine et du Poitou recrute



En 2023, le Crédit Agricole de la Touraine et du Poitou confirme sa place parmi les plus grands employeurs du territoire et fait de la mixité des profils et des compétences un réel facteur de cohésion et de progrès



Près de **9 jours de formation** par salarié.

Les salariés bénéficient d'un programme complet de formations, favorisant la professionnalisation tout autant que l'évolution de carrière :

- Formations réglementaires généralistes : les salariés sont formés pour écouter, conseiller avec loyauté, et aider chaque client à prendre ses décisions en proposant des solutions adaptées à leur profil et à leurs intérêts tout en les informant des risques associés
- Formation pour développer les compétences métiers et comportementales
- Formation pour appréhender au mieux les enjeux sociétaux et environnementaux (Engagement Sociétal, Accompagnement des transitions et Finance Durable)

93/100
Index égalité Femme/
Homme

Au dessus de la
moyenne nationale et du
minimum légal de 75/100

**La Caisse régionale a signé
un accord d'entreprise
« Plan Handicap » en 2021**

6% de travailleurs
en situation de handicap



Samira DARCHY,
Chargée d'Affaires
Entreprises
Agence des Entreprises
de la Touraine

« A la suite d'une expérience de 8 ans en tant que Conseiller des Professionnels à l'Agence de Chambray-lès-Tours et 5 ans Chargée d'Affaires des Professionnels au sein du Pôle Expertise Pro et Agris 37, j'ai intégré l'Agence Entreprises en mai 2023 en qualité de Chargée d'Affaires Entreprises. Cette mobilité s'est faite à la suite d'un entretien commun entre la RH et le manager pour connaître mes motivations et mes compétences afin de valider ma nouvelle trajectoire professionnelle. »

Des savoirs et des
compétences
renforcées pour être
utiles au territoire



Le collectif **Team MiXYté** rassemble des collaborateurs engagés, véritables relais de la diversité et de la mixité au sein de la Caisse régionale. Au travers de la Fresque de la Diversité, la Team Mixyté s'est formée pour contribuer à atténuer l'influence des stéréotypes et biais inconscients dans les relations professionnelles.



Une proximité physique



1er Réseau de Proximité en Touraine Poitou :

- 142 Agences de proximité et spécialisées (+ de 1 000 conseillers)
- 170 Relais CA
- 38 agences Square Habitat



Le Crédit Agricole de la Touraine et du Poitou accélère la rénovation et la modernisation de ses agences, pour une proximité renforcée et un parcours client amélioré. 18 agences ont été rénovées en 2023, et toutes le seront d'ici 2025 (horizon du plan d'entreprise)



Une proximité augmentée



Une proximité numérique

Première banque sur internet et sur téléphone mobile de son territoire, la Caisse régionale innove au quotidien pour développer de nouveaux services numériques et optimiser l'expérience utilisateur sur l'ensemble de ses applications.



- **5 applications** pour accompagner les clients et développer leur autonomie.
- **+ de 190 000** utilisateurs actifs de Ma Banque Mobile
- Près de **5M de connexions** au site chaque mois



Une proximité relationnelle

La Caisse régionale poursuit ses investissements pour renforcer sa proximité, qu'elle soit humaine ou numérique.

La Satisfaction Client est au cœur du projet d'entreprise Ensemble 2025.



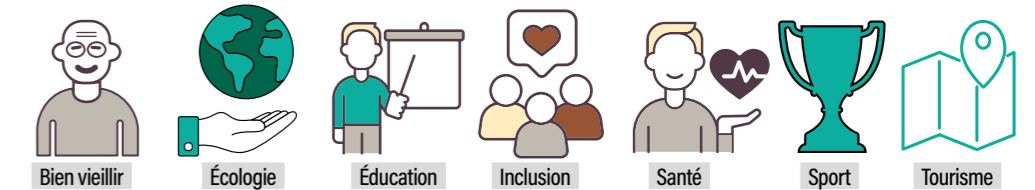
Le déploiement du Modèle Relationnel traduit une ambition commune : concrétiser une démarche d'**Excellence Relationnelle** dans toute l'entreprise, **tant auprès des agences que des services.**

L'indice de Recommandation Client agence est à 69, soit +5 points par rapport à 2022.



La note de satisfaction globale est en hausse à 9,2/10*

*En réponse à la question: êtes vous globalement satisfait du Crédit Agricole de la Touraine et du Poitou



Les 64 Caisses locales travaillent de concert pour développer les partenariats, offrir des avantages sociétaux et soutenir les associations dans les domaines sociaux, culturels ou économiques, reflet de leur engagement mutualiste.



#AgirPourDesSourires



A l'initiative d'une association nouvellement cliente en 2023, le comité Handisport 37 a mobilisé les élus des collectivités locales, les acteurs du monde de la santé et du handisport et des partenaires privés, autour d'une Charte pour l'accessibilité au sport par les personnes en situation de handicap.



Le sport comme école de la vie : + de 380 000 euros en 2023

En 2023, la Caisse régionale a signé de nouveaux partenariats sportifs d'envergure avec entre autres le club Chambray Touraine Handball, pour encore mieux accompagner ces équipes qui portent haut les couleurs de notre territoire.



Accompagnement dans l'équipement informatique des associations des 2 départements avec le don aux associations de 24 ordinateurs fixes, 57 ordinateurs portables, 35 écrans, 2 imprimantes et 1 tablette.



Dans le cadre de la mise en place de la **Maison Parents-Enfants** dans le quartier des 2 Lions à Tours, une aide exceptionnelle de 5 000 € du fonds mutualiste CATP a été accordée. L'association a été également lauréate de la Nuit du Bien Commun à Tours le 6 juin 2023 et a levé 25 000€ pour tripler le nombre d'heures d'ateliers d'activités « bien vivre ensemble » à destination des familles accompagnées.



Près de **2 000 000 d'affiches** et de flyers imprimés gracieusement sur l'année 2023 au profit d'associations sur les 2 départements



L'Association ADSEA 86 a remporté un prix de 20 000€ lors de l'Appel à projets « Améliorons ensemble le parcours de santé des jeunes » avec un projet de développer la prise en charge psychologique pour les jeunes mineurs témoins ou victimes de violences intrafamiliales.



Une banque mutualiste, responsable et solidaire

1,9 M€ d'accompagnement au territoire

1 174 partenaires soutenus

Acteur engagé, le Crédit Agricole de la Touraine et du Poitou tisse jour après jour une toile solidaire et dynamique qui renforce le lien social et culturel en Vienne et en Indre-et-Loire.



La carte sociétaire France Adot permet de soutenir le don d'organes, aider les associations locales et bénéficier de bons plans sur le territoire. A chaque souscription, 10€ sont reversés à l'association France Adot 37 et 86.



Le Crédit Agricole Touraine Poitou soutient depuis plus de 10 ans le secteur du tourisme

Stéphanie
BRUNET,
Directrice de
DEFIPLANET, Groupe
Vos Destinations Nature



Vos Destinations Nature est engagé depuis plusieurs années, sur ses 6 parcs, dans une démarche RSE, autour de trois axes principaux :

- La préservation de la biodiversité, au travers de la sensibilisation des visiteurs à la protection des espèces animales et végétales. La Vallée des singes accueille plus de 450 primates, dont certains menacés de disparition et participe activement avec le Conservatoire pour la protection des primates à des actions de sauvegarde sur plusieurs continents. Le Parc de la Belle travaille quant à lui à la protection de la flore locale, avec plus de 20 000 espèces de plantes, d'arbres et de fleurs.
- La réduction de l'impact environnemental, en économisant l'énergie et l'eau, en réduisant les déchets, en utilisant des matériaux recyclés et en soutenant les fournisseurs locaux.
- L'inclusion sociale, en proposant des emplois et des activités accessibles à tous, y compris aux personnes en situation de handicap. Nous travaillons également avec un ESAT situé à Neuville du Poitou pour la fabrication de nos coffrets cadeaux. Défiplanet est fier d'avoir maintenu le niveau Engagé du « Label Divertissement Durable » en 2023. Le Crédit Agricole est un partenaire historique qui nous soutient dans nos actions.

Notre programme de fidélité ne se contente pas d'offrir des services bancaires de qualité ; il ouvre les portes d'expériences culturelles et sportives enrichissantes, offrant à nos clients l'accès à des événements inoubliables



Accompagnement de plusieurs partenaires sur le logement des seniors. Dont « Vivre en Béguinage », par exemple à Montmorillon (habitat inclusif, projet de vie sociale et partagée)



En partenariat avec Poitiers Basket 86, 12 places ont été mises à disposition de l'Association de Bienfaisance ABSA de Sèvres-Anxaumont, pour le plaisir des enfants ayant des troubles du spectre autistique



+de 200 000 € d'aides auprès des étudiants.



Pour faire
battre
le cœur du
territoire



11 500 €
de dotation en 2023

Les trophées des initiatives locales sont un concours visant à valoriser les projets du territoire de la Vienne et de l'Indre-et-Loire, porteurs de progrès sur 6 thématiques :

- Solidarité et inclusion sociale
- Climat et développement durable
- Éducation, jeunesse et sport
- Culture et patrimoine
- Tourisme responsable et écotourisme
- Innovation et business de demain



Renouvellement du partenariat avec le Réseau Entreprendre Loire Vallée
« Pour créer des emplois, créons des employeurs ! »



1€/mois

Offre « Budget Protégé » pour la clientèle fragile, pour limiter les frais de dysfonctionnement.

La cellule rebond,

une structure transversale et agile pour intervenir sur les situations complexes des clients professionnels et agriculteurs, a vu son rôle renforcé en lien privilégié avec les acteurs majeurs du territoire.

50 000 € Pour lutter contre la précarité étudiante.

Appel à projets Crédit Agricole Solidarité et Développement en faveur des étudiants que l'association a lancé en septembre 2023, afin de lutter contre la précarité étudiante sur les sujets hygiène et alimentation.

Micro-crédits

235 micro-crédits sociaux accordés pour un montant de plus de 1 M€ (+49% par rapport à 2022)

Prêts destinés aux particuliers pour un projet personnel (accès ou maintien au logement).

71 porteurs de projet d'entreprise ont bénéficié d'un **prêt Starter** (prêt dont les intérêts sont pris en charge par la Caisse régionale), pour un montant de **576 000€** (+17% par rapport à 2022).

#AgirChaqueJour



Présent auprès de chacun, en toutes circonstances

Point Passerelle

Un dispositif reconnu depuis plus de 17 ans. Cette structure d'accueil est destinée aux clients rencontrant des difficultés financières suite à un aléa de la vie (maladie, accident, séparation, chômage, baisse de revenus)



- **163 clients accompagnés en 2023**
- **11 bénévoles** accompagnés de conseillers, pour construire avec les ménages, des solutions qui leur permettent de sortir « par le haut », des difficultés qu'ils traversent (aide budgétaire, aide à la mobilité)
- **Sensibilisation des jeunes** aux fondamentaux de l'éducation budgétaire au travers d'ateliers pédagogiques.



« Je comptais mes centimes d'euro pour pouvoir m'acheter une baguette de pain »
En 2016, Fatou a perdu son emploi à 51 ans, elle l'a vécu comme un choc et a peu à peu perdu pied financièrement. Elle a pu rebondir grâce au dispositif Point Passerelle. Elle raconte.



#UnSociétaire=UneVoix

À l'écoute
des sociétaires



Au travers d'un relais d'écoute efficace et humain

314 580

**2 clients sur 3 sont
sociétaires**

736

Administrateurs

64

Caisses locales

41% Femmes au Conseil
d'Administration de la Caisse régionale

43% Femmes Administratrices
des Caisses locales



Les semaines du sociétariat

En novembre, ces semaines sont l'occasion pour les clients de rencontrer et échanger avec les administrateurs et conseillers, afin de découvrir les **actions concrètes** de la banque coopérative sur leur territoire.

Les Administrateurs élus sont **porte-paroles** des sociétaires. Ils assurent un relais d'écoute à travers le territoire, en tant qu'**ambassadeurs**. Ils remontent les projets ou besoins de leurs territoires dans les conseils d'administration de leur Caisse locale.

Les Administrateurs et le service Mutualisme de la Caisse régionale déploient des actions de soutien (auprès des associations et des clients fragilisés) et les **plans de développement territoriaux des Caisses locales**.

Le Conseil d'Administration est composé de 18 membres élus par les Présidents de Caisse locale pour trois ans et un censeur. 7 femmes siègent au sein du Conseil d'Administration pour un taux de féminisation de 41,2%.

Le Bureau du Conseil d'Administration est composé de 8 Administrateurs dont le Président du Conseil d'Administration.

Le Comité de Direction est composé de 10 membres dont la Directrice Générale ; son rôle est d'élaborer la stratégie d'entreprise et de la proposer au Conseil d'Administration.

Président du Conseil d'Administration et Directeur Général ont des fonctions dissociées. Le Conseil d'Administration de la Caisse régionale se réunit chaque mois et son Bureau chaque semaine autour du Président.



Une gamme de produits engagée et responsable

La Caisse régionale adopte une pratique responsable en matière de maîtrise de ses consommations, de développement de produits à impact social et environnemental et d'une politique d'achats responsables. Elle intègre les enjeux ESG (environnementaux, sociaux, et de gouvernance) pour l'analyse des financements et investissements, et accompagne de nombreux projets de transition.

Épargne Responsable

4 domaines d'engagement :

- Soutenir les entreprises
- Contribuer aux évolutions sociétales
- Investir dans l'immobilier durable
- Participer aux défis climatiques et environnementaux

Livret Engagé Sociétaire

1€ d'épargne = 1€ de financement Un livret qui permet à chacun, quels que soient ses moyens, d'être acteur de sa propre transition écologique et de contribuer aux grandes transitions de l'économie, de l'agriculture et du territoire.

589 M€ Encours de Fonds ISR

Assurances Responsables

Soutien à la clientèle fragile

6 mois d'assurance automobile prise en charge pour 23 clients en situation de fragilité (pour maintenir l'emploi).

Une assurance habitation avec une formule adaptée au budget des jeunes (à partir de 6€/mois).

92% des assurés satisfaits de la gestion de leur sinistre

Dans un contexte d'évènements climatiques extraordinaires, la Caisse régionale a envoyé à ses assurés des SMS « d'alertes météo » accompagnés de conseil de prévention.

2 573 arbres plantés

Soit l'équivalent de **857** années d'oxygène générées.

En associant la souscription d'un contrat d'assurance à la protection environnementale par le reboisement de forêts françaises. Action financée par Predica, filiale de Crédit Agricole Assurances.



Engagé dans les Transitions

#AgirAvecImpact

Crédits Responsables

1 291 financements de travaux liés à la rénovation énergétique, pour 18M€

Eco Prêt à Taux 0% : un crédit à 0% qui permet de financer jusqu'à 30 000 € de travaux d'économies d'énergie

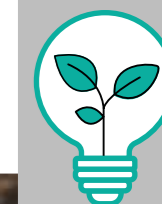
Plateforme **J'écorénove Mon Logement** : Plateforme gratuite qui propose un parcours 100% numérique et 100% humain pour accompagner les ménages dans la rénovation énergétique de leur logement

J'ÉCORÉNOVE MON LOGEMENT



Rendre la banque accessible

- 986 étudiants/apprentis accompagnés dont 77% sans caution parentale.
- 485 ménages bénéficiant du Prêt à Taux Zéro Crédit Agricole, pour 24M€ (pour l'acquisition de leur 1ère résidence principale)





OFFRES D'INSTALLATIONS PHOTOVOLTAÏQUES⁽¹⁾



DEVENIR PRODUCTEUR D'ÉNERGIE VERTE

Exemples de réalisations dans le cadre des offres de centrales photovoltaïques clés en main du Crédit Agricole de la Touraine et du Poitou. *Offre en vigueur au 01/06/2022, réservée aux professionnels et soumise à conditions. Sous réserve d'étude et d'acceptation définitive de votre dossier par votre Caisse Régionale, par ailleurs. Pour plus d'information, consultez votre conseiller.

Accompagnement des clients dans leurs enjeux de transition et d'autonomie énergétique :

- **105 centrales photovoltaïques** en service
- **117 centrales** en cours de développement représentent les besoins annuels en électricité de **12 000 foyers**



Acteur de la transition du territoire



Depuis plus de 15 ans, le Crédit Agricole de la Touraine et du Poitou s'inscrit dans une politique ambitieuse en matière de développement des énergies renouvelables

Expertise

- 6 Chargés d'Affaires CATP, dont 2 ingénieurs en charge de la commercialisation d'offres clé en main
- 3 experts dont deux ingénieurs au services des 4 Caisses régionales de la région Centre pour développer la filière transition énergétique

Offres clé en main

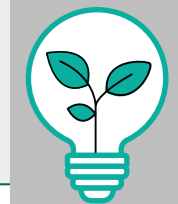
- Conseil et étude de faisabilité (projet de vente d'électricité ou d'autoconsommation)
- Devis et business plan par un partenaire référencé
- Démarches administratives, installation et maintenance de la centrale photovoltaïque par un partenaire référencé
- Financement du client en direct, ou au travers d'une solution de portage de l'investissement

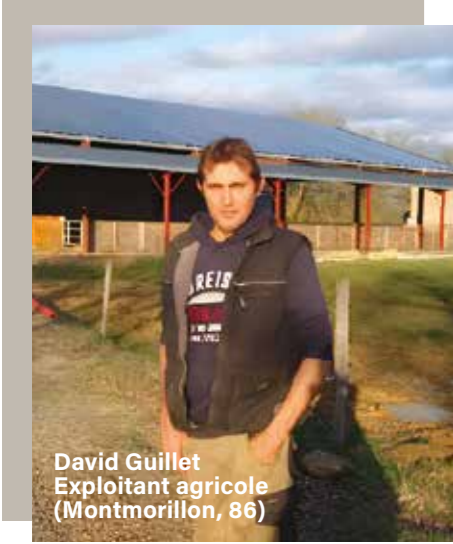
65 projets photovoltaïques signés
en 2023 (+ 27% par rapport à 2022)

979M€ Encours financés ou originés

#AgirPourDemain

Crédit Agricole Touraine Poitou - TRANSITION ÉNERGÉTIQUE
un fonds créé en 2023 pour accélérer les transitions
13 projets pour plus de 72M€ d'investissements, en centrales photovoltaïques et en unités de méthanisation.





David Guillet
Exploitant agricole
(Montmorillon, 86)

« A l'occasion de l'achat d'un nouveau corps de ferme, j'avais besoin de disposer de bâtiments supplémentaires pour augmenter mon cheptel bovin limousines et la capacité d'accueil de pensions de chevaux. Afin de limiter mes investissements, le Crédit Agricole a porté 2 bâtiments photovoltaïques de 500 m² construits par Le Triangle, destinés à stocker du matériel et à créer une stabulation. J'ai investi moi-même dans un troisième bâtiment photovoltaïque qui a été aménagé en manège à chevaux. Cette organisation des investissements m'a permis de développer sereinement mon activité agricole. »



Hubert Couton
Gérant de la SARL La Plume
à Villebourg (37)

« POUR GAGNER EN AUTONOMIE ÉNERGÉTIQUE, LA SARL LA PLUME A UNE NOUVELLE FOIS FAIT CONFIANCE AU CRÉDIT AGRICOLE. NOTRE TRACKER SOLAIRE SUBVIENT À 48% DES BESOINS EN ÉLECTRICITÉ DE NOTRE EXPLOITATION. »

Le Crédit Agricole de la Touraine et du Poitou poursuit sa trajectoire de réduction de son empreinte carbone pour son fonctionnement propre

36% de la consommation des 2 sites (Tours et Poitiers) couverte par les installations photovoltaïques sur site.

100% de la consommation de la Caisse régionale couverte par la totalité des centrales photovoltaïques détenues en Indre-et-Loire et dans la Vienne.



En complément des équipements photovoltaïques installés, dont un nouveau tracker mise en place en 2023, a été réalisée une économie de plus de 10% sur la consommation électrique, et de plus de 25% sur la partie gaz. Cela représente un équivalent de plus de **105 tonnes de CO2 économisées** sur une année.



Le développement de la mobilité douce s'est poursuivi en 2023.

- Un parc de voitures à 86% propre (véhicules électriques et hybrides avec l'objectif d'atteindre 90% de véhicules propres en 2024)
- Complété d'une flotte de vélos électriques mise à disposition des salariés

En 2023, le déploiement du papier 100% recyclé a permis d'atteindre le niveau de 25% de papier recyclé dans l'entreprise. L'objectif est de se rapprocher de 100% en 2024.

En 2023, au niveau national ce sont plus de **2,4 millions de cartes soit 12,6 tonnes qui ont été collectées.** Cette démarche de récupération et de traitement dédiée (depuis 2014) permet la valorisation matière des cartes bancaires usagées (composants, puce...) pour être réutilisées dans la fabrication de nouveaux produits dans d'autres secteurs.

Dans cette stratégie de réduction de notre impact carbone, la durée de validité de nos cartes est portée à 4 ans, bascule initiée sur certaines cartes en novembre 2023. Ce sont 15 millions de cartes fabriquées en moins sur 10 ans, soit l'équivalent de 450 tonnes de CO2 par an





Ensemble,
Continuons à
Partager et
Apprendre



**Réunions Patrimoniales,
Afterworks, Business
Dating, Trophées
des Initiatives Locales,
Cafés Sociétaires,
Conférences,
Ateliers ...**

Autant de moments riches de rencontres et d'échanges organisés sur le territoire par les équipes du Crédit Agricole de la Touraine et du Poitou pour partager expertises et moments de convivialité.



1er forum dédié aux Energies Renouvelables au siège de Poitiers en octobre 2023, un moment d'échanges avec nos clients, nos administrateurs et nos partenaires



Les Réunions Annuelles d'Information de 2023

Un programme relationnel riche en évènements, avec près de 2 500 invités.

27 juin (Palais des congrès de Tours) et 17 octobre (Palais des Congrès du Futuroscope): Odet Triquet, Président, et Nathalie Murlon, Directrice Générale, ont réuni



sociétaires, clients, administrateurs, partenaires et salariés afin de partager l'engagement et les objectifs du Crédit Agricole de la Touraine et du Poitou.

Les tables rondes animées par Thierry Candidat, Directeur Général Adjoint, sur le thème des transitions environnementales, et Eloi Canon, 1er Vice-Président, sur le thème des transitions sociétales, ont mis en lumière l'accompagnement auprès de toutes les clientèles dans la voie d'une transition juste pour tous.



12ème édition du Concours "Business Dating Crédit Agricole"

Plus de 120 000 € de dotations pour les finalistes et gagnants

Témoignage de Anais Caillaud (Prix du Public) :

« C'est une expérience inoubliable, familiale et qui a la possibilité de nous ouvrir de nouvelles portes. Ce concours m'a permis de rencontrer Cédric Aubineau, le coach du concours. Ses conseils nous ont été précieux, autant pour la finale que pour la vie de tous les jours. J'ai également pu rencontrer différents artisans, producteurs et commerçants de chez nous ! Je suis toujours en contact avec eux aujourd'hui et je pense qu'ensemble nous pouvons continuer de nous aider mutuellement à grandir chaque jour un peu plus. J'ai d'ailleurs revu certains d'entre eux lors de différents évènements organisés par la Caisse régionale. »



Norbert Benattar
Dirigeant de Cryopep à La Roche-Posay

« POUR FINANCER L'INSTALLATION ET LE MATÉRIEL DE NOTRE NOUVEAU LABORATOIRE DE RECHERCHE DANS LA VIENNE, CRYOPEP A BÉNÉFICIÉ DE L'EXPERTISE ET DES CONSEILS DU CRÉDIT AGRICOLE. »

La société CRYOPEP fabrique et distribue des réactifs de diagnostic in vitro ainsi que des produits de recherche pour l'hémostasie et la thrombose. Fondée en 2008 à Montpellier, elle fournit les grands laboratoires hospitaliers, les centres de recherche publics et privés ou encore l'industrie pharmaceutique, essentiellement en France et en Europe. CRYOPEP peut compter aujourd'hui sur huit collaborateurs, pour un chiffre d'affaires annuel de 1,6 million d'euros. Le Crédit Agricole est son partenaire financier numéro 1. Avec son soutien, l'entreprise a créé en 2019 un nouvel établissement dans la Vienne, pour ses activités de marketing et de R&D.

www.credit-agricole.fr/ca-touraineoitou



Ils nous font confiance



Clothilde Pain
Gérante du Domaine de La Commanderie et de la SCEA Clothilde Pain à Panzoult

« POUR MON INSTALLATION EN TANT QUE VITICULTRICE, J'AI PU COMPTER SUR LE CRÉDIT AGRICOLE, QUI ACCOMPAGNE AUSSI NOTRE DOMAINE FAMILIAL DE LA COMMANDERIE, EN CONVERSION 100 % BIO. »

Le domaine de La Commanderie produit 150 000 bouteilles de vin de Chion par an, rouge, rosé et blanc. Clothilde Pain a repris l'entreprise familiale en 2016, après avoir été sa propre exploitante en parallèle. Le domaine de La Commanderie emploie aujourd'hui huit personnes et vend principalement en France, à une clientèle de particuliers et de professionnels. Converti à l'agriculture biologique en 2019, il étend désormais la commercialisation de sa production à l'étranger. Pour ses deux entreprises, Clothilde Pain bénéficie de l'expertise sectorielle du Crédit Agricole de la Touraine et du Poitou.

www.credit-agricole.fr/ca-touraineoitou



Davy Jeanney
Dirigeant d'Autopieces 37 à Le Boulby

« NOUS AVONS DOUBLÉ LE CHIFFRE D'AFFAIRES DE NOTRE SOCIÉTÉ DE RECYCLAGE AUTOMOBILE AUTOPIECES 37 APRÈS AVOIR EMMÉNAGÉ DANS DE VASTES LOCAUX MODERNES, GRÂCE AU CRÉDIT AGRICOLE. »

Autopieces 37 est une société agréée de recyclage de véhicules hors d'usage, dirigée par Davy Jeanney. Ses 10 employés traitent 2 000 véhicules par an : pièces détachées et matériaux pour recyclage afin d'être réemployés. Leur centre de recyclage a été financé par le Crédit Agricole de la Touraine et du Poitou. Le centre de recyclage est certifié ISO 14001 et ISO 9001. Le centre de recyclage est situé à Le Boulby, près de La Roche-Posay.

www.credit-agricole.fr/ca-touraineoitou





Une banque solide et dynamique

Dans un contexte incertain, le Crédit Agricole de la Touraine et du Poitou dispose de fondamentaux solides pour poursuivre son soutien actif à l'économie locale, et l'accompagnement des projets de tous ses clients particuliers, agriculteurs, professionnels, associations, entreprises et collectivités publiques.

En 2024, la Caisse régionale poursuivra la mise en œuvre rigoureuse de son projet d'Entreprise « **Ensemble 2025** » avec un fort engagement pour les transitions environnementales & sociétales de long terme, en s'appuyant sur une présence territoriale importante et plus de **1 500 salariés et 736 administrateurs.**

283 M€
Produit Net Bancaire

67 M€
Résultats Nets sociaux

2,2 Md€
Fonds Propres

27 %
Ratio de Solvabilité

Nos résultats au 31 décembre 2023



Notre ancrage territorial incarne un véritable engagement, à la fois économique et humain, dans les **écosystèmes territoriaux** et **communautés locales**.

Le Crédit Agricole de la Touraine et du Poitou ambitionne de devenir un **guide incontournable sur le chemin des transitions**, porteur de sens et de valeurs. Nous œuvrons continuellement à faire **converger** les enjeux stratégiques et les engagements sociétaux pour bâtir une **économie territoriale durable et inclusive**.

La RSE joue ainsi un rôle central **pour répondre aux défis sociaux et environnementaux**.

Elle permet d'**anticiper** la réglementation, de mieux **gérer** les risques, de redonner du **sens**, de **satisfaire** les attentes des clients et des parties prenantes, d'**innover**.

#AgirChaqueJour



Une Responsabilité Sociétale au cœur du projet d'Entreprise



Responsabilité Sociétale et Environnementale

18 rue Salvador Allende
CS 50307 - 86008 Poitiers Cedex
Tél. 05 49 42 33 33
Siège Social et Services Fonctionnels

45 boulevard Winston Churchill
BP 4114 - 37041 Tours Cedex 1
Tél. 02 47 39 81 00
Direction Générale et Services Fonctionnels

credit-agricole.fr/ca-tourainepoitou



RSE 2023 Responsabilité Sociétale d'Entreprise

Agir chaque jour dans l'intérêt des clients,
des sociétaires, de la Touraine et du Poitou



Consultez le guide
RSE 2023 en ligne



LE TRI
+ FACILE

